

ANTENA MÓVEL PX COM BOBINA NA BASE MINI 'MARIA MOLE'

AP1000



Av. Cidade Fukuyama, 725 - CEP 19064-210 - Presidente Prudente - SP

www.steelbras.com.br



04/01/2023



steelbras[®]
soluções em antenas

ANTENA MÓVEL PX COM BOBINA NA BASE MINI 'MARIA MOLE'

DADOS TÉCNICOS

A antena **MINI "MARIA MOLE"** é uma antena com bobina de alta eficiência na base, projetada para operar na faixa do cidadão (27 MHz - 11 Metros). Construída em aço inoxidável, latão cromado, núcleo da bobina em nylon e fio esmaltado de alta isolamento.

Possui o mesmo padrão de fixação utilizado na "MARIA MOLE" tradicional, utilizando o mesmo sistema de trava anti-furto na base (patenteado).

Obs.: Para melhor desempenho, recomendamos que a instalação desta antena seja em locais que tenha um distância mínima de 20cm da lataria do veículo.

MINI 'MARIA MOLE'

Tamanho desempenho Ideal para Instalação!

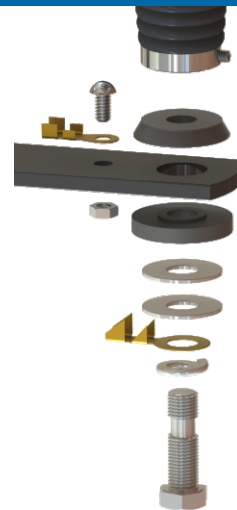
O tamanho desta antena permite que ela seja instalada em vários locais que o modelo tradicional não permite, locais estes que podem resultar em melhor condição de operação se comparado ao modelo tradicional que normalmente é instalada entre a cabine e a carroceria do caminhão!

Maior eficiência na instalação. SISTEMA ANTI-FURTO (patenteado).

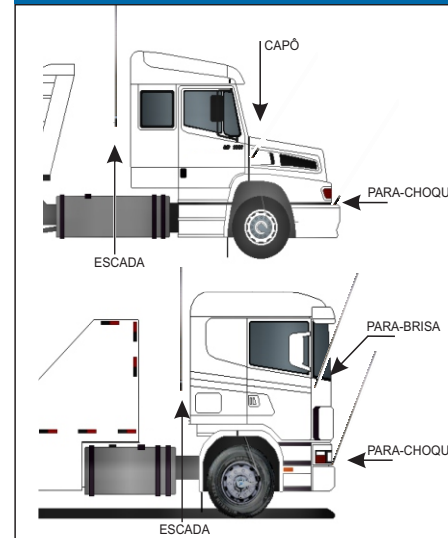
O mesmo sistema de trava utilizado na "MARIA MOLE".



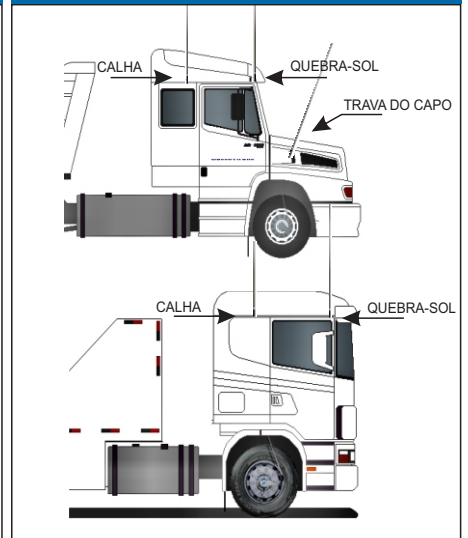
KIT DE MONTAGEM PX



LOCAIS NÃO RECOMENDADOS PARA INSTALAÇÃO



LOCAIS RECOMENDADOS PARA INSTALAÇÃO



ESPECIFICAÇÕES

FREQUÊNCIA	26 - 28 MHz
POTÊNCIA MÁXIMA	150 WATTS
IMPEDÂNCIA	50 OHMS
VSWR	≤ 1,5:1
GANHO	1,15 DBI
ALTURA	1412 MM
PESO	250 G



SUGESTÃO DE ACESSÓRIOS



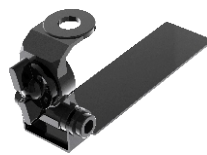
AP1733
SUPORTE P/ PORTA MALAS
BI-ARTICULADO PRETO



AP3733
SUPORTE P/ CALHAS
BI-ARTICULADO PRETO



AP0012
CABO COAXIAL C/CONEC.
SOLD. 5,47 M



AP3833
SUPORTE BI-ARTIC P/ MALAS
PRETO ZAMAC ADAPTAÇÃO

Exemplo: Veja abaixo o gráfico de VSWR da antena AP1000 .

