

# ANTENA MÓVEL PX COM BOBINA NA BASE MINI 'MARIA MOLE' C/PROLONGADOR

AP1100



Av. Cidade Fukuyama, 725 - CEP 19064-210 - Presidente Prudente - SP

[www.steelbras.com.br](http://www.steelbras.com.br)



24/02/2023



**steelbras**<sup>®</sup>  
soluções em antenas

# ANTENA MÓVEL PX COM BOBINA NA BASE MINI 'MARIA MOLE' C/PROLONGADOR

A antena MINI "MARIA MOLE" COM PROLONGADOR é uma antena com bobina de alta eficiência na base, projetada para operar na faixa do cidadão (27 MHz - 11 Metros). Construída em aço inoxidável, latão cromado, núcleo da bobina em nylon e fio esmaltado de alta isolamento. Possui o mesmo padrão de fixação utilizado na "MARIA MOLE" tradicional, utilizando ainda o mesmo sistema de trava anti-furto na base. **(patenteado)**

**Obs.:** Para melhor desempenho, recomendamos que a instalação desta antena seja em locais que tenha uma distância mínima de 20cm da lataria do veículo.

**IMPORTANTE:** Para se obter o melhor resultado, usar medidor de VSWR.



## MINI 'MARIA MOLE'

**Tamanho desempenho Ideal para Instalação!**

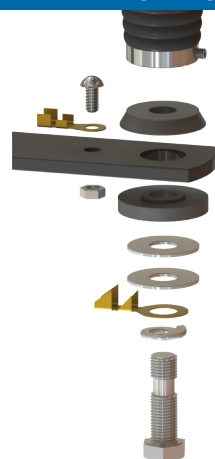
O tamanho desta antena permite que ela seja instalada em vários locais que o modelo tradicional não permite, locais estes que podem resultar em melhor condição de operação se comparado ao modelo tradicional que normalmente é instalada entre a cabine e a carroceria do caminhão!

**SISTEMA ANTI-FURTO (patenteado).**

**Maior eficiência na instalação.**

O mesmo sistema de trava utilizado na "MARIA MOLE".

## KIT DE MONTAGEM PX



## SUGESTÃO DE ACESSÓRIOS



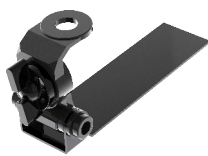
**AP1733**  
SUPORTE P/ PORTA MALAS  
BI-ARTICULADO PRETO



**AP3733**  
SUPORTE P/ CALHAS  
BI-ARTICULADO PRETO



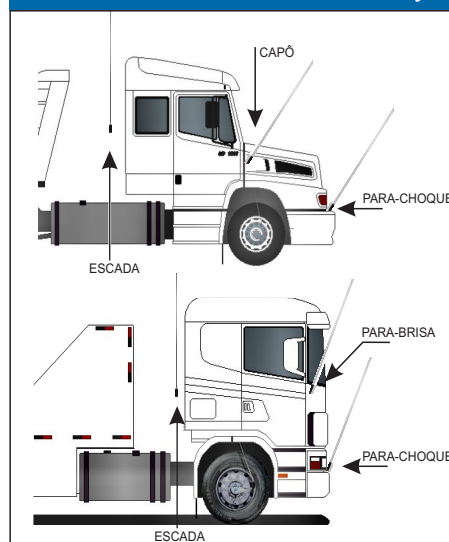
**AP0012**  
CABO COAXIAL C/ CONEC.  
SOLD. 5,47 M



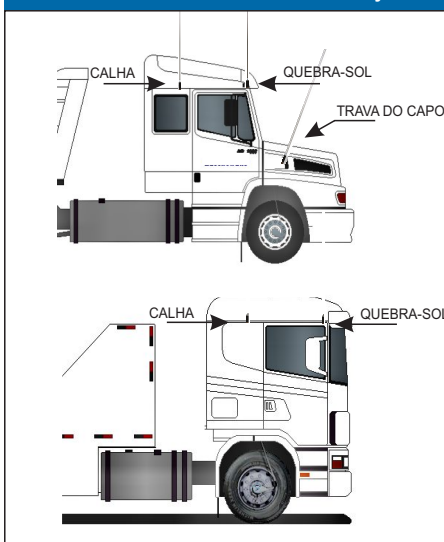
**AP3833**  
SUPORTE BI-ARTIC P/ MALAS  
PRETO ZAMAC ADAPTAÇÃO

## DADOS TÉCNICOS

### LOCAIS NÃO RECOMENDADOS PARA INSTALAÇÃO



### LOCAIS RECOMENDADOS PARA INSTALAÇÃO



## ESPECIFICAÇÕES

FREQUÊNCIA	25 - 28 MHz
POTÊNCIA MÁXIMA	150 W
IMPEDÂNCIA	50 OHMS
VSWR	≤ 1,5:1
GANHO	1,15 dBi
ALTURA	1412 mm
PESO	250 g



Exemplo: Veja abaixo o gráfico de VSWR da antena AP1100 .

