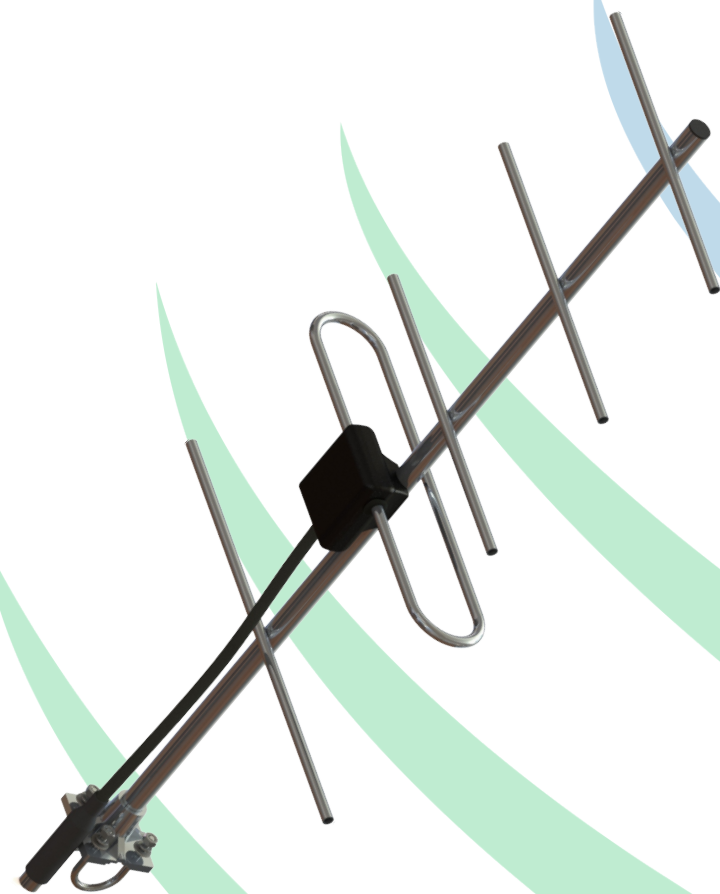


ANTENA BASE UHF DIRECCIONAL YAGI 5 ELEMENTOS 400 A 440 MHZ

AP20503



Av. Cidade Fukuyama, 725 - CEP 19064-210 - Presidente Prudente - SP

www.steelbras.com.br



26/09/2022



steelbras[®]
soluções em antenas

ANTENA BASE UHF DIRECCIONAL YAGI 5 ELEMENTOS 400 A 440 MHZ

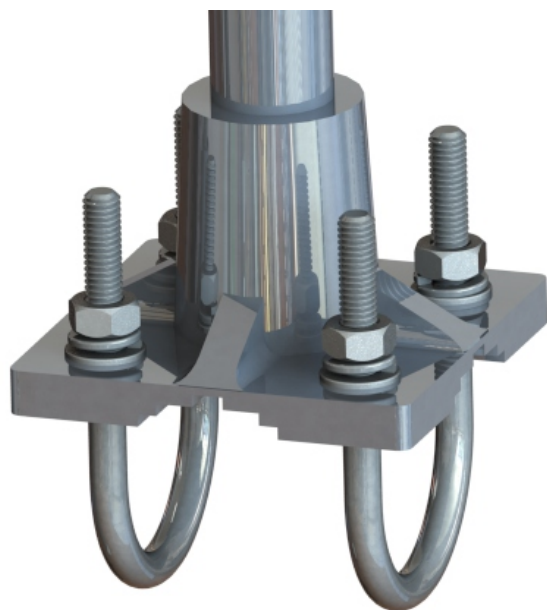
DATOS TÉCNICOS

Es una antena UHF tipo YAGI construida con aluminio de alta calidad y caucho resistente al ozono, a la intemperie y a los productos químicos.

La antena es fácil de instalar porque es liviana, no requiere ajuste y tiene un conector N hembra estándar internacional, además de un soporte versátil que permite la instalación en posición vertical o horizontal.

El conjunto radiante está sellado herméticamente con un conjunto de ABS con protección UV resistente a las inclemencias del tiempo, lo que garantiza un perfecto funcionamiento, larga duración y alta resistencia mecánica.

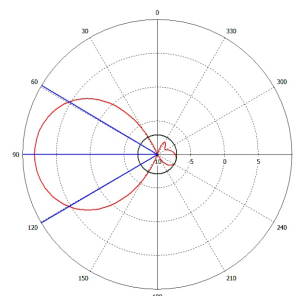
El soporte de aluminio fue diseñado para que la antena se puede fijar tanto en horizontal como en vertical.



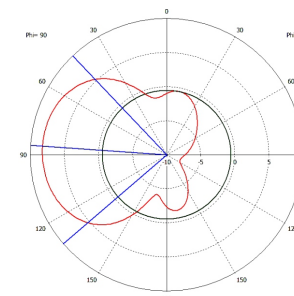
100%
Construida
com materiais
não ferrosos



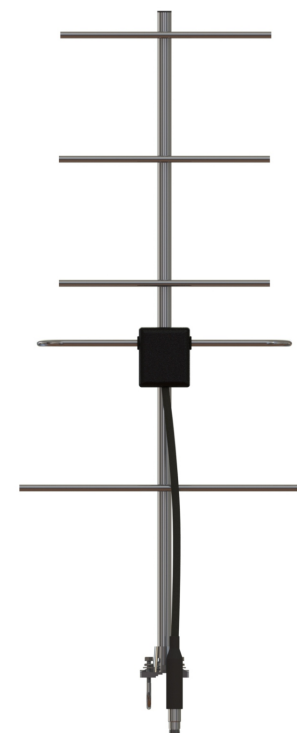
Las abrazaderas para fijación son de acero inoxidable, vienen con arandela plana, arandela de presión y tuerca también en acero inoxidable, para una perfecta fijación del soporte en tubos de hasta 35 mm de diámetro exterior, garantizando una mayor vida útil del conjunto.



VERTICAL

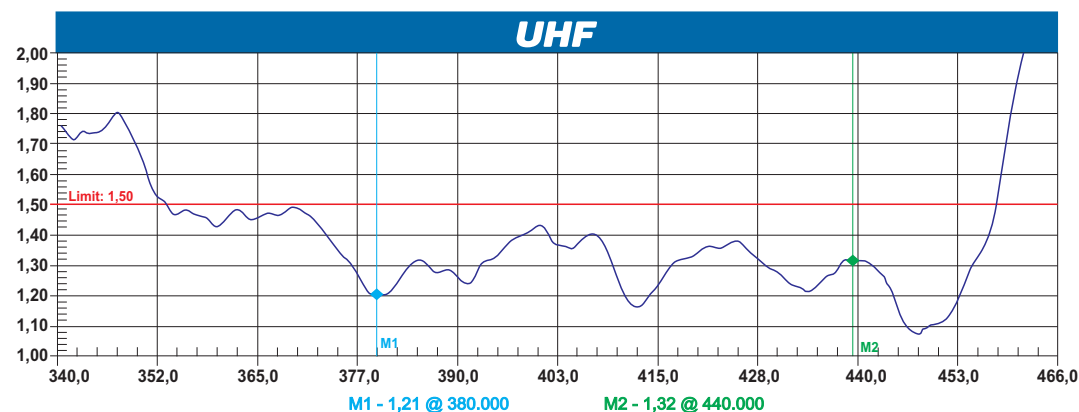


HORIZONTAL



ESPECIFICACIONES

FRECUENCIA	400 - 440 MHz
POTENCIA MÁXIMA	100 WATTS
IMPEDANCIA	50 OHMS
VSWR	≤ 1,5:1
RELACIÓN DE LA COSTA DELANTERA	≥ 16 DB
POLARIZACIÓN	VERTICAL / HORIZONTAL
GAÑO	7,95 DBI
VIENTO MAXIMO	100 KM/H
ALTURA	93 MM
ANCHO	385 MM
LONGITUD	890 MM
PESO	1015 GR



IMPORTANTE: Para obtener el mejor resultado, utilice un R.O.E.