

# AP10349 - ANTENA BASE UHF 2x1/2 ONDA COL 380 À 420 MHz 3dB



Av. Cidade Fukuyama, 491 - CEP 19064-210 - Presidente Prudente - SP

[www.steelbras.com.br](http://www.steelbras.com.br)



27/06/2017

 **steelbras**<sup>®</sup>  
soluções em antenas

# ANTENA BASE UHF 2X1/2 ONDA COL 380 À 420 MHz 3dB | AP10349

A **AP10349** foi projetada para operar na faixa de UHF (380 à 420 MHz) com padrão de irradiação omnidirecional (360°) de alta eficiência, com 3dB de ganho.

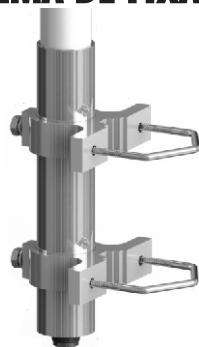
Construída com materiais 100% não ferrosos de alta qualidade tais como latão, alumínio polido, aço inox e fibra de vidro, que somados à sua característica construtiva (excelente vedação e resistência mecânica), proporcionam excelente performance e elevada vida útil.

Possui conector N fêmea de padrão internacional para ser utilizado em cabos que possuam terminação do tipo N macho.

Acompanha borracha para vedação do conector com cabo RG213.



## SISTEMA DE FIXAÇÃO



Possui sistema de abraçadeiras que permite a fixação em tubos que vai de 1" (25,4mm) a 1.3/4 (45mm).

Borrachhas de vedação do conector, para cabo RG213.

# ANTENA BASE UHF 2X1/2 ONDA COL 380 À 420 MHz 3dB | AP10349

## Observação:

A **AP10349** é uma antena que não necessita de ajustes, ela foi projetada para operar dentro dos especificações e gráfico apresentados neste descritivo!

## ESPECIFICAÇÕES:

Frequência.....: 380-420MHz  
Potência.....: 250W  
Impedância.....: 50Ohms  
VSWR.....: ≤ 1,5:1  
Ganho.....: 3 dB / 5,15 dBi  
Vento Máximo.....: 150 Km/h  
Altura.....: 1.005mm  
Peso.....: 600 gramas

**100%**  
Construída  
com materiais  
não ferrosos

