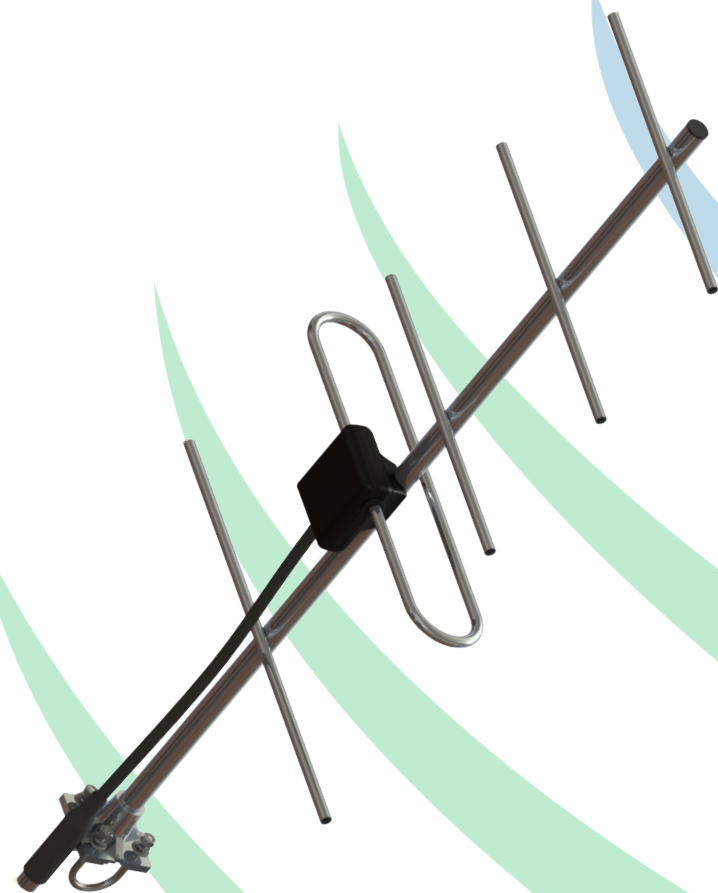


ANTENA BASE UHF DIRECIONAL TIPO YAGI 5 ELEMENTOS 400 A 440 MHZ

AP20503



Av. Cidade Fukuyama, 725 - CEP 19064-210 - Presidente Prudente - SP

www.steelbras.com.br



08/12/2022



steelbras[®]
soluções em antenas

ANTENA BASE UHF DIRECIONAL TIPO YAGI 5 ELEMENTOS 400 A 440 MHZ

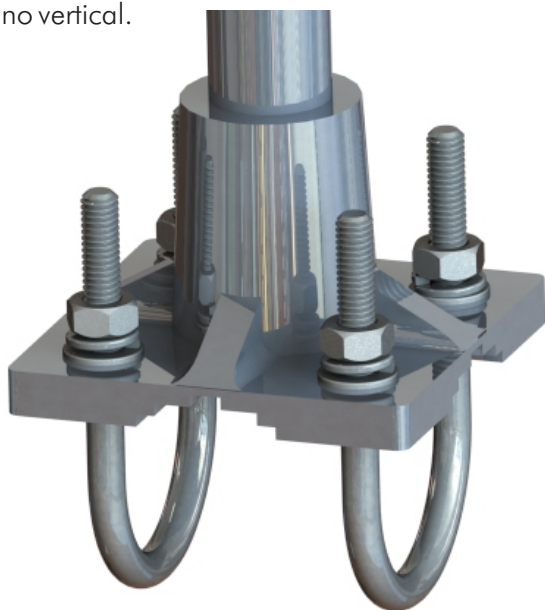
DADOS TÉCNICOS

A **AP20503** é uma antena UHF tipo YAGI construída em alumínio de alta qualidade e borracha resistente ao ozônio, intempéries e produtos químicos.

Antena de fácil instalação por ser leve, não necessita de ajuste e possui conector N Fêmea de padrão internacional, além de um suporte versátil que permite instalação na posição vertical ou horizontal.

O conjunto do irradiante é hermeticamente fechado com conjunto de ABS com proteção UV resistente as condições climáticas severas, o que garante um perfeito funcionamento, vida útil elevada e alta resistência mecânica.

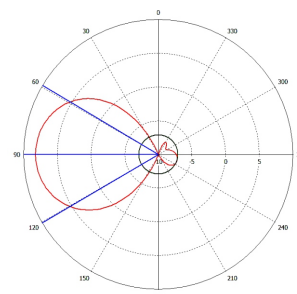
O Suporte em alumínio foi projetado para que a fixação da antena possa ser realizada tanto no sentido horizontal como no vertical.



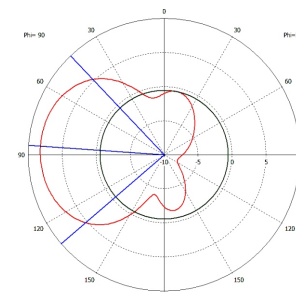
100%
Construída
com materiais
não ferrosos



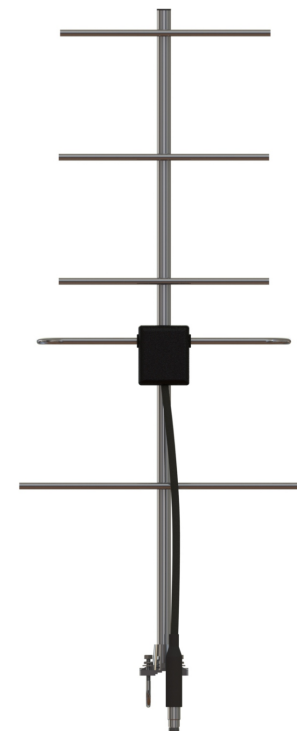
Os grampos para fixação, são confeccionados em aço inox, acompanham arruela lisa, arruela de pressão e porca também em aço inox, para uma perfeita fixação do suporte em tubos de até 35 mm de diâmetro externo, garantindo maior vida útil ao conjunto.



VERTICAL

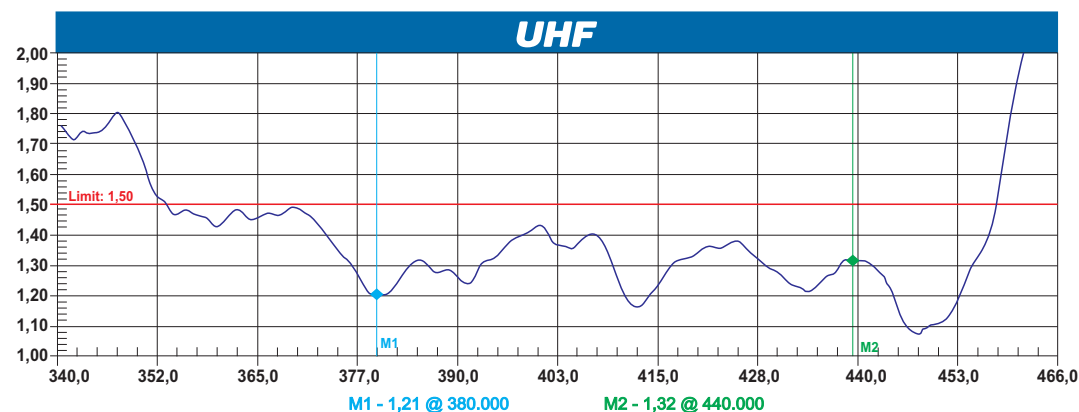


HORIZONTAL



ESPECIFICAÇÕES

FREQUÊNCIA	400 - 440 MHZ
POTÊNCIA MÁXIMA	100 WATTS
IMPEDÂNCIA	50 OHMS
VSWR	≤ 1,5:1
RELAÇÃO FRENTE COSTA	≥ 16 DB
POLARIZAÇÃO	VERTICAL / HORIZONTAL
GANHO	7,95 DBI
VENTO MÁXIMO	100 KM/H
ALTURA	93 MM
LARGURA	385 MM
COMPRIMENTO	890 MM
PESO	1015 G



IMPORTANTE: Para se obter o melhor resultado usar medidor de R.O.E.