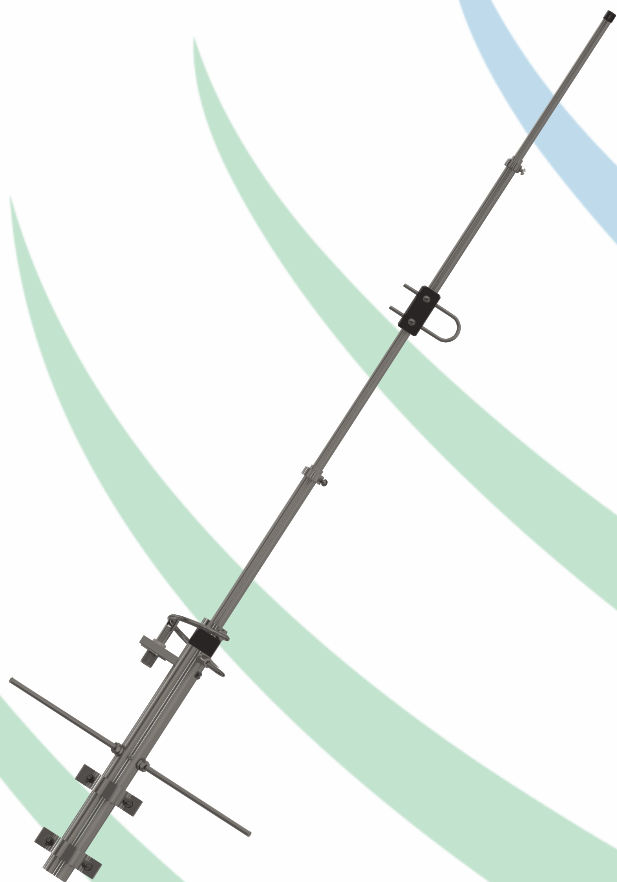


ANTENA BASE UHF 2X5/8 DE ONDA PT 6 DB GANHO 360 - 430 MHZ

AP42491



steelbras
soluções em antenas

DADOS TÉCNICOS

A AP42491 é uma antena UHF de alta eficiência, com 6 dB de ganho, projetada para operar na faixa de 360 - 430 MHz. Contruída em alumínio de alta qualidade, a AP42491 possui conector padrão internacional, para facilitar sua ligação com cabos que possuam conectores do tipo N macho.

TABELA DE AJUSTE			
Frequência (MHz)	Comprimento (cm)		
	A	B	C
360	52,4	59,7	7,2
370	50,4	58,6	6,6
380	47,5	57,3	6,6
390	46,4	56,8	6,5
400	43,6	55,6	6,5
410	41,6	54,6	6,5
420	40,9	50,5	6,4
430	39,1	49,5	6,4

ESPECIFICAÇÕES DA ANTENA	
FREQUÊNCIA	360 - 430 MHz
POTÊNCIA MÁXIMA	500 W
IMPEDÂNCIA	50 Ω
VSWR	≤ 1,5:1
GANHO	8,15 dBi
CONECTOR	N FÊMEA
ALTURA	1615 mm
PESO	642 g

IMPORTANTE:

Para se obter o melhor resultado, usar sempre medidor de VSWR (WATÍMETRO). O sinal refletido não poderá ser superior a 1,5:1 ou 4% da potência direta.

EXEMPLO: Gráfico de VSWR de uma antena AP42491 ajustada em 360 MHz.

