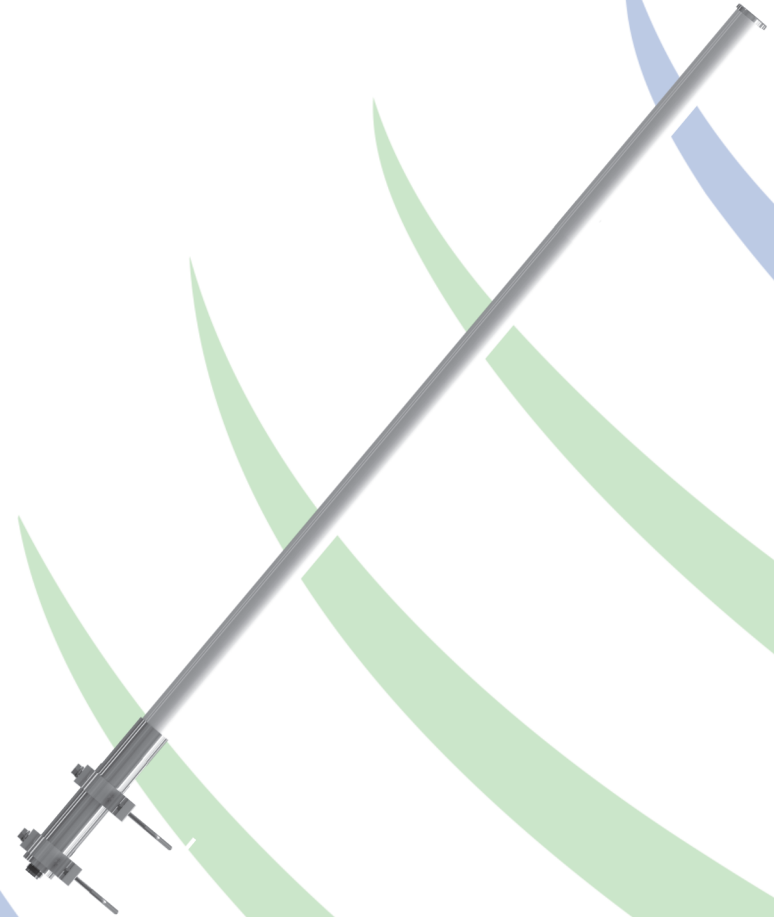


ANTENA BASE UHF 2X 1/2 ONDA COLINEAL 380-420 MHZ 3 DB

AP10349



www.steelbras.com.br



Av. Cidade Fukuyama, 725 - CEP 19064-210 - Presidente Prudente - SP | Brasil



steelbras[®]
soluções em antenas

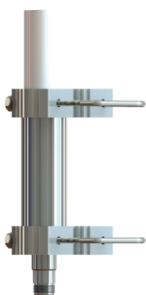
ANTENA BASE UHF 2X 1/2 ONDA COLINEAL 380-420 MHZ 3 DB

DATOS TÉCNICOS

AP10349 fue diseñado para operar en la banda UHF 380-420 MHz con irradiación omnidireccional de alta eficiencia (360 grados), con 3 dB de ganancia.

Construido con materiales 100% no ferrosos de alta calidad, como latón, aluminio pulido, acero inoxidable y fibra de vidrio, que unidos a sus características constructivas (excelente sellado y resistencia mecánica) brindan un excelente rendimiento y una larga vida útil.

Dispone de conector N hembra estándar internacional para uso en cables que tengan terminación N macho. Incluye goma para sellar el conector con cable RG213.



SISTEMA DE FIJACIÓN

Cuenta con un sistema de abrazadera que permite la fijación a tubos desde 1" (25.4mm) hasta 1.3/4 (45mm).



Gomas de sellado de conector para cable RG213.

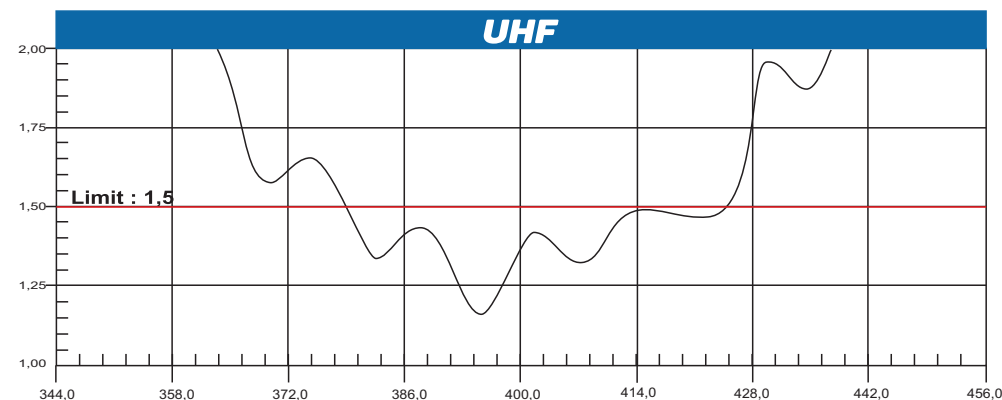


ESPECIFICACIONES

FRECUENCIA	380 - 420 MHZ
POTENCIA MÁXIMA	250 WATTS
IMPEDANCIA	50 OHMS
VSWR	≤ 1,5:1
GANANCIA	3 DB / 5,15 DBI
VIENTO MÁXIMO	150 KM/H
ALTURA	1005 MM
PESO	600 GR

Nota

AP10349 es una antena que no requiere ajustes, fue diseñada para operar dentro de las especificaciones y gráficos presentados en esta descripción.



IMPORTANTE: Las medidas pueden sufrir alteraciones en relación con la tabla, dependiendo del lugar y la ubicación de la instalación. Para obtener el mejor resultado de su antena, utilice siempre un medidor de ROE.