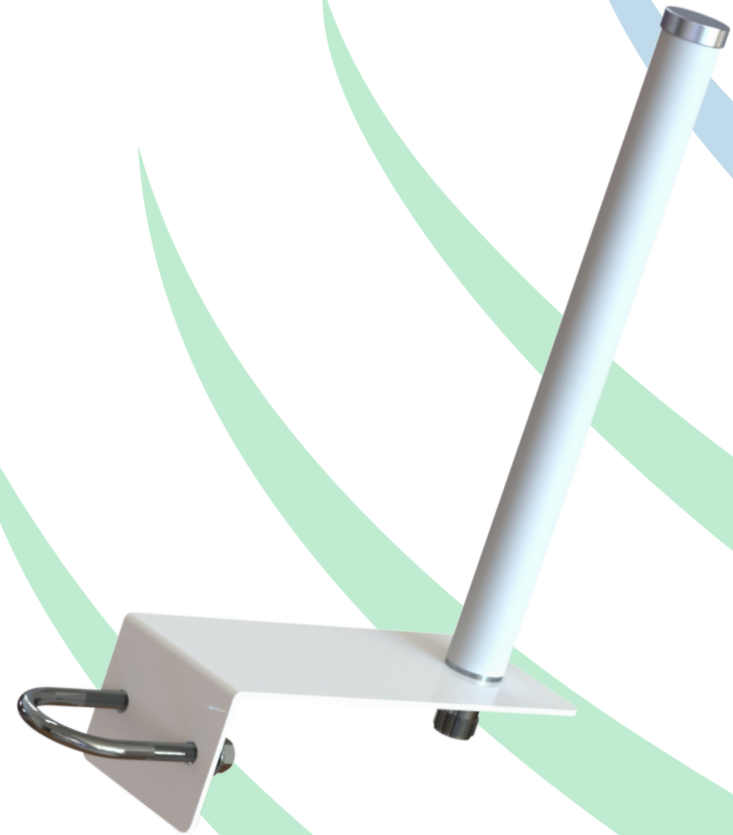


**ANTENA BASE UHF 5/8 DE ONDA
BASTÃO ABS 900 A 930 MHZ 4 DBI**

AP10248



Av. Cidade Fukuyama, 725 - CEP 19064-210 - Presidente Prudente - SP

www.steelbras.com.br



13/05/2024



steelbras[®]
soluções em antenas

ANTENA BASE UHF 5/8 DE ONDA BASTÃO ABS 900 A 930 MHZ 4 DBI

DADOS TÉCNICOS

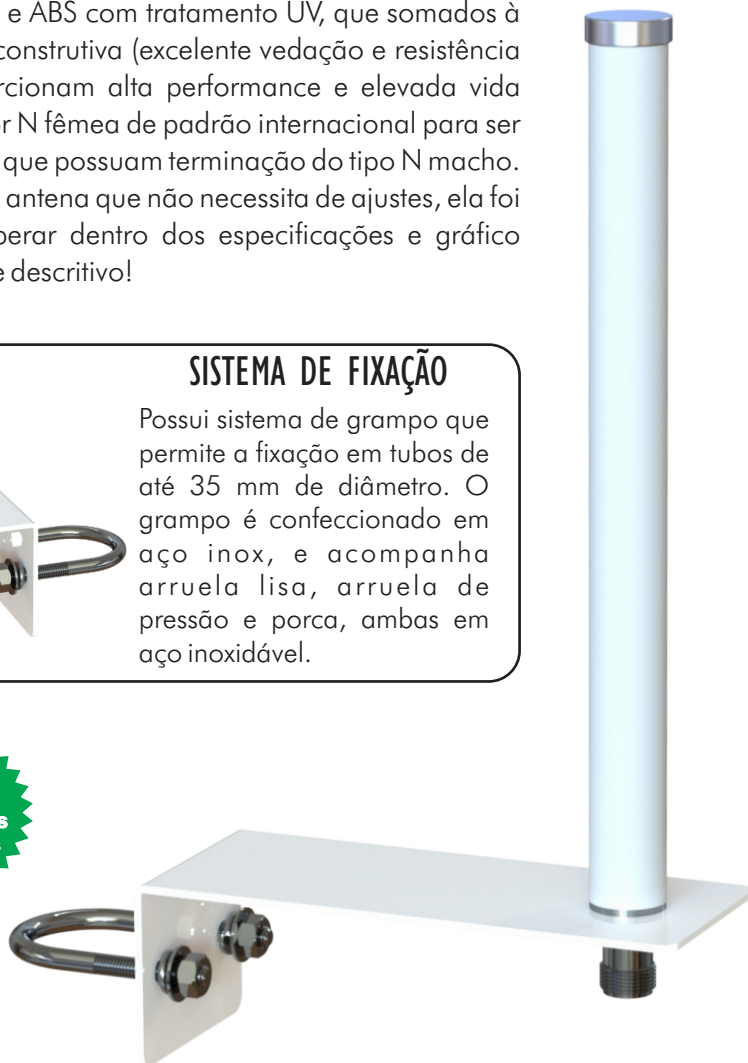
A **AP10248** foi projetada para operar na faixa de UHF (900 à 930 MHz) com padrão de irradiação omnidirecional (360°) de alta eficiência, com 4 dBi de ganho. Construída com materiais 100% não ferrosos de alta qualidade tais como latão, alumínio, aço inox e ABS com tratamento UV, que somados à sua característica construtiva (excelente vedação e resistência mecânica), proporcionam alta performance e elevada vida útil. Possui conector N fêmea de padrão internacional para ser utilizado em cabos que possuam terminação do tipo N macho. A **AP10248** é uma antena que não necessita de ajustes, ela foi projetada para operar dentro dos especificações e gráfico apresentados neste descritivo!

SISTEMA DE FIXAÇÃO

Possui sistema de grampo que permite a fixação em tubos de até 35 mm de diâmetro. O grampo é confeccionado em aço inox, e acompanha arruela lisa, arruela de pressão e porca, ambas em aço inoxidável.



100%
Construída
com materiais
não ferrosos



ESPECIFICAÇÕES

FREQUÊNCIA	900 - 930 MHZ
POLARIZAÇÃO	VERTICAL
POTÊNCIA MÁXIMA	100 W
IMPEDÂNCIA	50 Ω
VSWR	≤ 1,5:1
GANHO	4 dBi
VENTO MÁXIMO	110 Km/h
ALTURA	370 mm
PESO	372 g

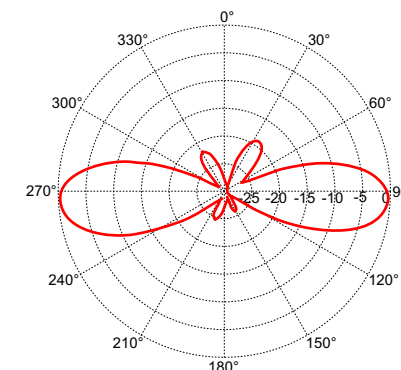
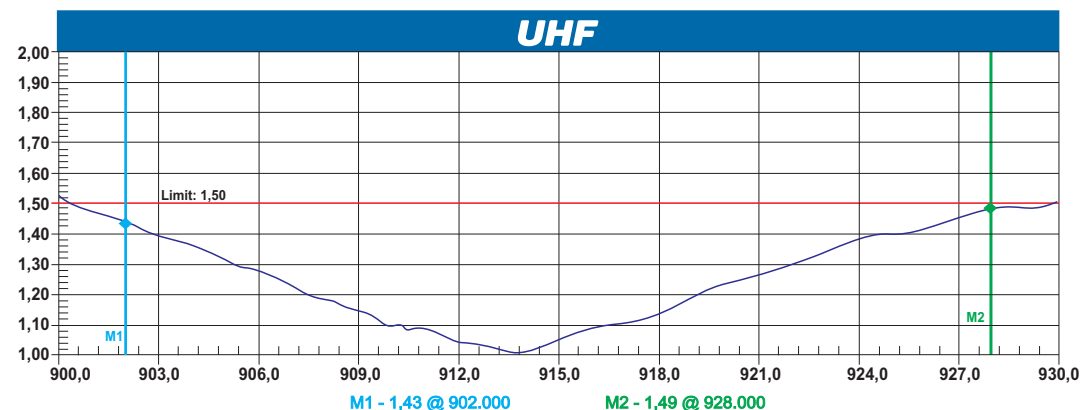


Diagrama de irradiação



IMPORTANTE: Para se obter o melhor resultado usar medidor de R.O.E.