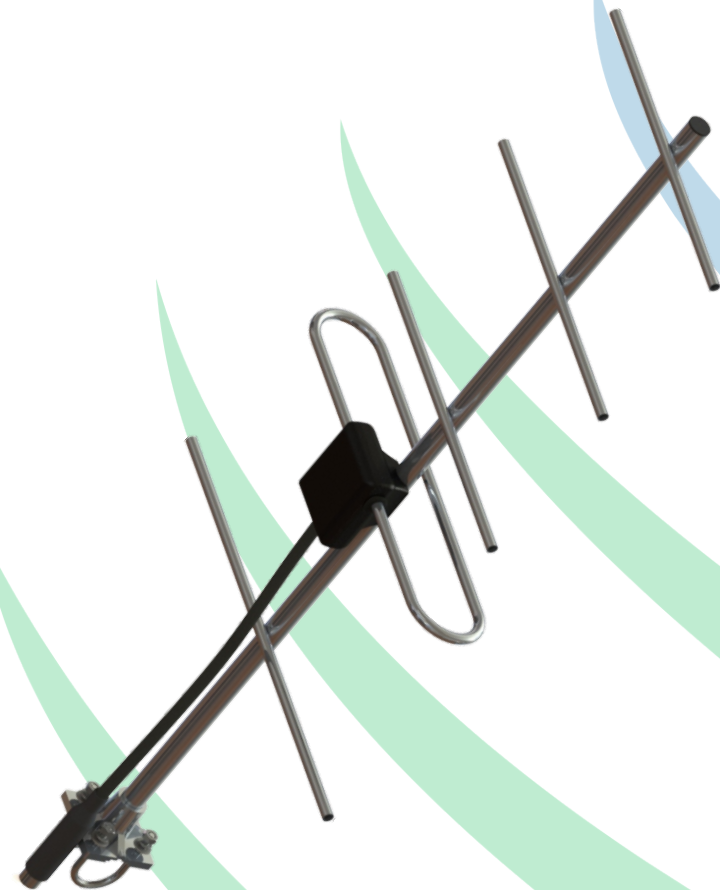


ANTENA BASE UHF DIRECCIONAL TIPO YAGI 5 ELEMENTOS 430 A 470 MHZ

AP20504



Av. Cidade Fukuyama, 725 - CEP 19064-210 - Presidente Prudente - SP

www.steelbras.com.br



10/01/2024



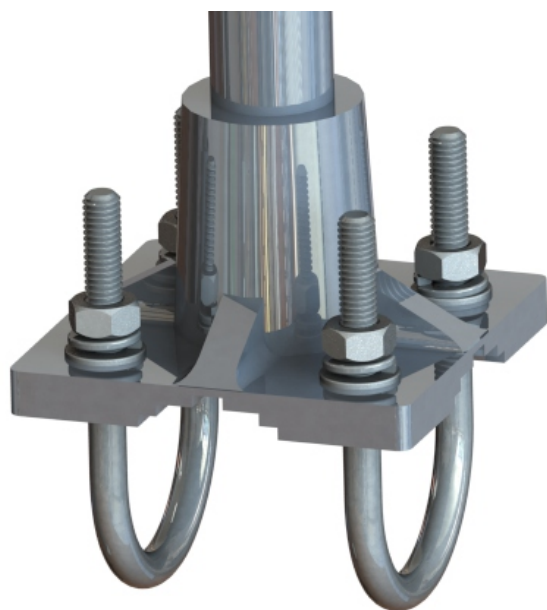
steelbras[®]
soluções em antenas

ANTENA BASE UHF DIRECCIONAL TIPO YAGI 5 ELEMENTOS 430 A 470 MHZ

DATOS TÉCNICOS

La **AP20504** es una antena UHF tipo YAGI construida en aluminio de alta calidad y goma resistente al ozono, a la intemperie y a productos químicos. Es fácil de instalar debido a su ligereza, no requiere ajustes y cuenta con un conector hembra N de estándar internacional, además de un soporte versátil que permite la instalación en posición vertical u horizontal. El conjunto del radiante está herméticamente cerrado con un conjunto de ABS con protección UV resistente a condiciones climáticas severas, lo que garantiza un funcionamiento perfecto, una vida útil prolongada y una alta resistencia mecánica.

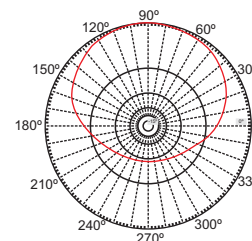
El soporte de aluminio ha sido diseñado para permitir la fijación de la antena tanto en sentido horizontal como en vertical.



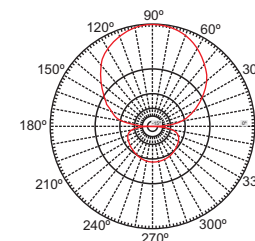
100%
Construida
con materiales
no ferrosos.



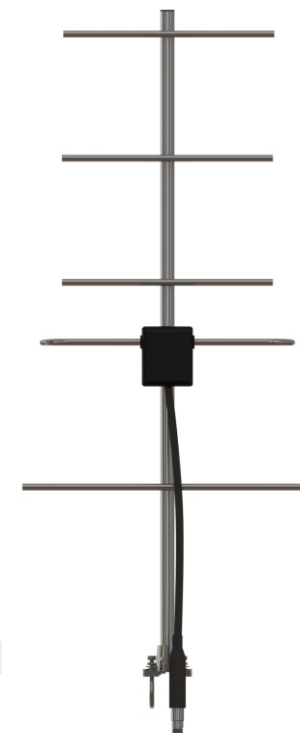
Los clips de fijación están fabricados en acero inoxidable e incluyen una arandela lisa, una arandela de presión y una tuerca también de acero inoxidable, para una fijación perfecta del soporte en tubos de hasta 35 mm de diámetro externo, lo que garantiza una vida útil más prolongada al conjunto.



Vertical

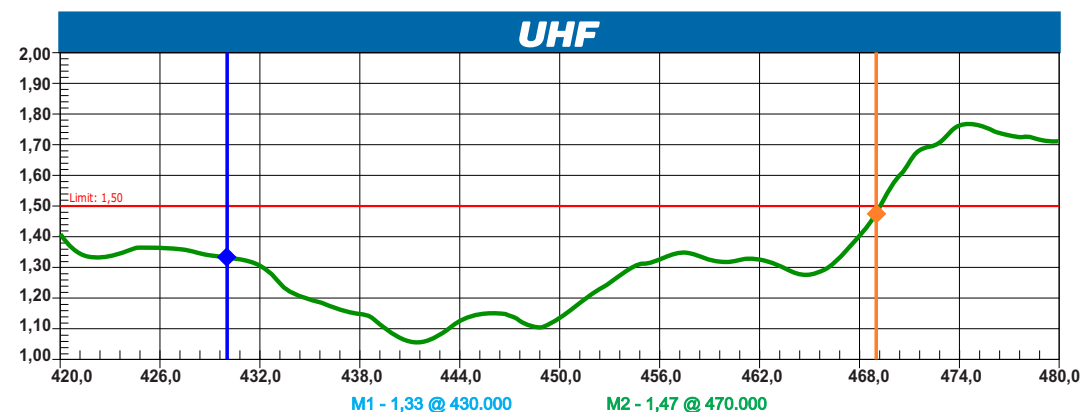


Horizontal



ESPECIFICAÇÕES

FRECUENCIA	430 - 470 MHz
POTENCIA MÁXIMA	100 W
IMPEDANCIA	50 Ω
VSWR	≤ 1,5:1
RELACIÓN FRENTE COSTA	≥ 16 dB
POLARIZACIÓN	VERTICAL / HORIZONTAL
GANANCIA	7,95 dBi
VIENTO MÁXIMO	100 Km/h
ALTURA	93 mm
ANCHO	380 mm
LONGITUD	890 mm
PESO	662 g



IMPORTANTE: Para obtener el mejor resultado, usar medidor de ROE.