

# ANTENA BASE UHF 2X5/8 DE ONDA COM RADIALES 900 - 960 MHZ 6DB

## AP10249



Av. Cidade Fukuyama, 725 - CEP 19064-210 - Presidente Prudente - SP

[www.steelbras.com.br](http://www.steelbras.com.br)



INDÚSTRIA  
BRASILEIRA

18/10/2021

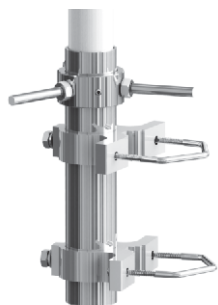


**steelbras**<sup>®</sup>  
soluções em antenas

# ANTENA BASE UHF 2X5/8 DE ONDA COM RADIALES 900 - 960 MHZ 6DB

## DATOS TÉCNICOS

La AP10249 ha sido fabricada para operar en la banda de UHF (900 a 960 MHz) con un patrón de irradiación omnidireccional de alta eficiencia (360°) y 6 dB de ganancia. Está fabricada al 100% con materiales no férricos de alta calidad, como latón, aluminio, acero inoxidable y fibra de vidrio, que, junto con sus características constructivas (excelente estanqueidad y resistencia mecánica), proporcionan un alto rendimiento y una larga vida útil. Dispone de un conector N hembra estándar internacional para su uso en cables con terminaciones N macho. La AP10249 es una antena que no necesita ajustes, ¡ha sido diseñada para funcionar dentro de las especificaciones y gráficos presentados en esta descripción! Viene con goma para sellar el conector con cable RG213.



### SISTEMA DE FIJACIÓN

Dispone de un sistema de abrazaderas que permite su fijación a tuberías desde 1" (25,4 mm) hasta 1 3/4" (45 mm).

**100%**  
Fabricada con  
materiales no  
ferrosos

Gomas de sellado del conector,  
para cable RG213.

### ESPECIFICACIONES

FRECUENCIA	900 - 960 MHZ
POLARIZACIÓN	VERTICAL
POTENCIA MÁXIMA	100 WATTS
IMPEDANCIA	50 OHMS
VSWR	≤ 1,5:1
GANANCIA	8,15 DBI
VIENTO MÁXIMO	150 KM/H
ALTURA	700 MM
PESO	684 GR

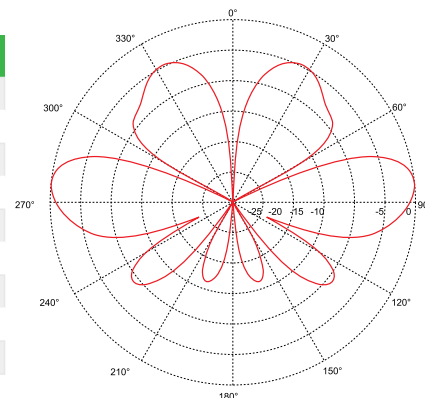
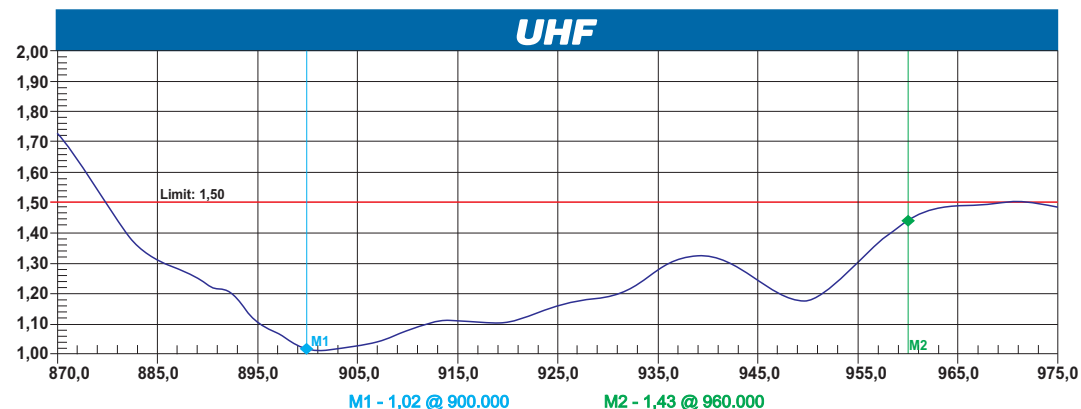


Diagrama de irradiación



**IMPORTANTE:** Para obtener el mejor resultado, utilice un medidor R.O.E.