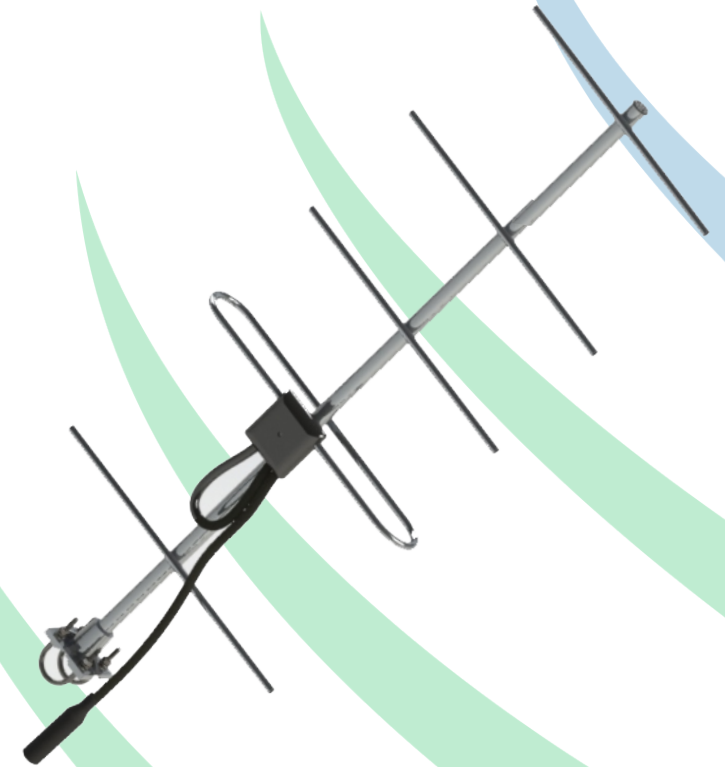


ANTENA BASE UHF DIRECCIONAL TIPO YAGI 5 ELEMENTOS 380/400 MHZ

AP20502



Av. Cidade Fukuyama, 725 - CEP 19064-210 - Presidente Prudente - SP

www.steelbras.com.br



08/12/2022



steelbras[®]
soluções em antenas

ANTENA BASE UHF DIRECCIONAL TIPO YAGI 5 ELEMENTOS 380/400 MHZ

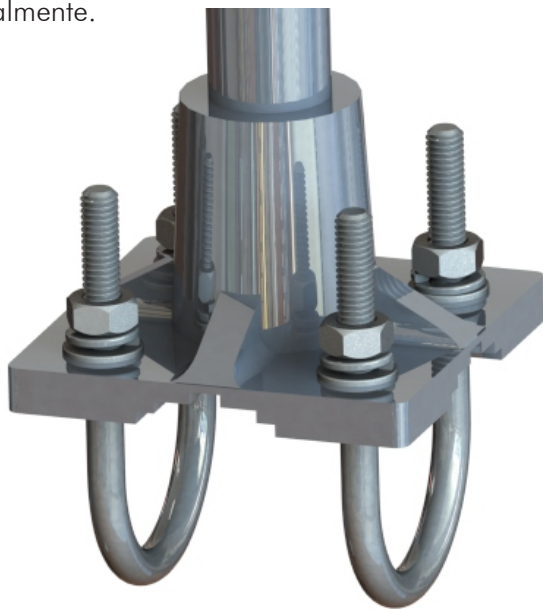
DATOS TÉCNICOS

La AP20503 es una antena UHF YAGI fabricada en aluminio de alta calidad y goma resistente al ozono, intemperie y a los productos químicos.

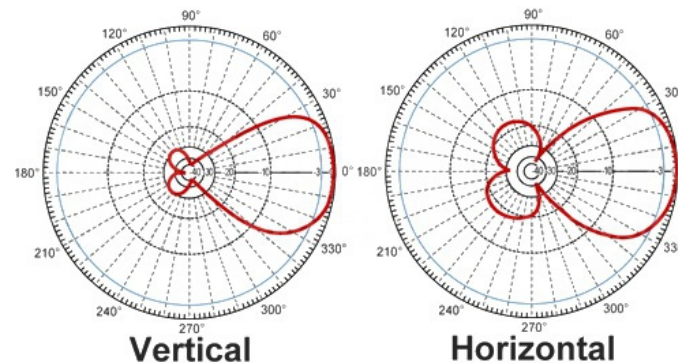
La antena es fácil de instalar, ya que es ligera, no requiere ajuste y tiene un conector N Hembra de estándar internacional, así como un soporte versátil que permite instalarla en posición vertical u horizontal.

El conjunto del radiador está sellado herméticamente serrado con un conjunto de ABS más protección UV resistente a condiciones meteorológicas adversas, lo que garantiza un funcionamiento perfecto, larga vida útil y una gran resistencia mecánica.

El soporte de aluminio se ha proyectado para que la antena pueda fijarse tanto horizontal como verticalmente.



Las grapas de fijación son de acero inoxidable, incluyen una arandela plana, otra arandela elástica y una tuerca también de acero inoxidable, para una fijación perfecta del soporte en tubos de hasta 35 mm de diámetro exterior, lo que garantiza una mayor vida útil de todo el conjunto.



100%
Fabricado con
materiales no
ferrosos

ESPECIFICACIONES

FRECUENCIA	380 - 400 MHZ
POTENCIA MÁXIMA	50 WATTS
IMPEDANCIA	50 OHMS
VSWR	≤ 1,5:1
RELACIÓN FRENTE-ATRÁS	≥ 16 DB
POLARIZACIÓN	VERTICAL / HORIZONTAL
GANANCIA	7,95 DBI
VIENTO MÁXIMO	100 KM/H
ALTURA	93 MM
ANCHO	355 MM
LONGITUD	885 MM
PESO	1680 G

EJEMPLO: Observe el gráfico VSWR al lado.

