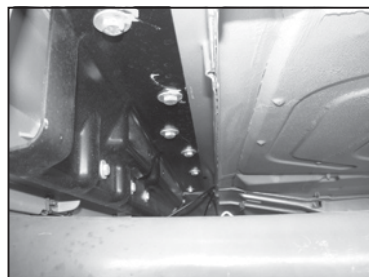


SUPORTE ANT MB AXOR TRASEIRO UNIVERSAL

AP2965



Pontos onde o suporte deverá ser instalado, lado do carona ou lado do motorista.



Vão ser usados dois dos parafusos já disponíveis no caminhão como mostra a figura.



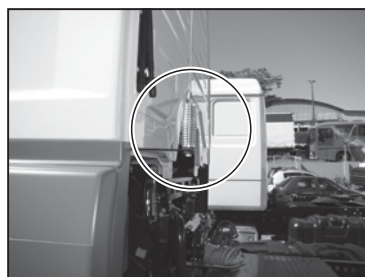
Solte os dois parafusos como mostra a figura.



Posicione, encaixe o suporte e coloque os dois parafusos de volta.



Aperte bem os parafusos para que o suporte não venha a se soltar com a vibração do caminhão.



Seu suporte STEELBRAS já está pronto para receber a Antena Móvel PX 1/4 de Onda.

O suporte **AP2965** foi projetado para ser instalado na parte de traz da cabine caminhão MERCEDES-BENZ AXOR "Cabine Leito" do lado do CARONA ou MOTORISTA utilizando parafusos já existentes no caminhão.

QUALIDADE: Todos os suportes de nossa linha são galvanizados antes de serem pintados (pintura a pó levado ao forno com mais de 200°C). **Maior resistência, maior vida útil.**

Utilize o Kit de Montagem STEELBRAS **AP0016** para melhor instalação de sua antena no suporte.

(Não acompanha o produto)



Av. Cidade Fukuyama, 725 - CEP 19064-210 - Pres. Prudente - SP

www.steelbras.com.br

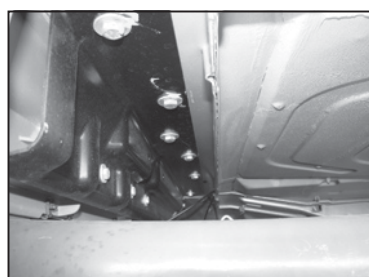


SUPORTE ANT MB AXOR TRASEIRO UNIVERSAL

AP2965



Pontos onde o suporte deverá ser instalado, lado do carona ou lado do motorista.



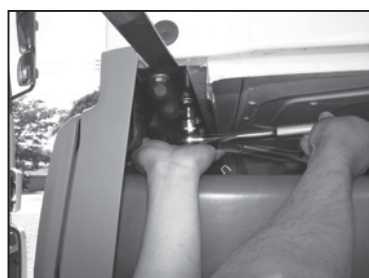
Vão ser usados dois dos parafusos já disponíveis no caminhão como mostra a figura.



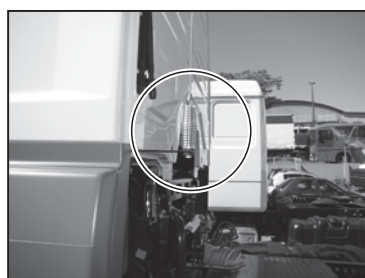
Solte os dois parafusos como mostra a figura.



Posicione, encaixe o suporte e coloque os dois parafusos de volta.



Aperte bem os parafusos para que o suporte não venha a se soltar com a vibração do caminhão.



Seu suporte STEELBRAS já está pronto para receber a Antena Móvel PX 1/4 de Onda.

O suporte **AP2965** foi projetado para ser instalado na parte de traz da cabine caminhão MERCEDES-BENZ AXOR "Cabine Leito" do lado do CARONA ou MOTORISTA utilizando parafusos já existentes no caminhão.

QUALIDADE: Todos os suportes de nossa linha são galvanizados antes de serem pintados (pintura a pó levado ao forno com mais de 200°C). **Maior resistência, maior vida útil.**

Utilize o Kit de Montagem STEELBRAS **AP0016** para melhor instalação de sua antena no suporte.

(Não acompanha o produto)



Av. Cidade Fukuyama, 725 - CEP 19064-210 - Pres. Prudente - SP

www.steelbras.com.br

