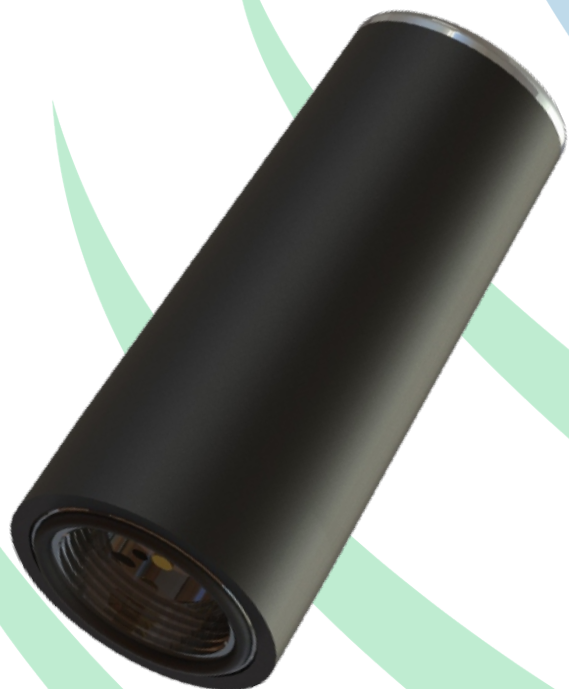


# ANTENA MÓVIL UHF TETRA 1/4 DE ONDA BAJO PERFIL 380 - 400 MHz

AP50390



## DATOS TÉCNICOS

La AP50390 es una antena UHF de 1/4 de onda y perfil bajo. Está diseñada para operar en la banda tetra (380-400 MHz). Está fabricada en latón zamac de alta calidad, aluminio y polímero con protección UV. Además, cuenta con una cubierta protectora de ABS inyectado para absorber impactos y proporcionar una mayor resistencia, un positivo chapado en oro para una mejor conductividad eléctrica y goma de altas prestaciones para un excelente sellado. La conexión es del tipo NMO(Whip), para conectar a los techos de los vehículos.

### ESPECIFICACIONES

FRECUENCIA VHF	380 - 400 MHz
POTENCIA MÁXIMA	100 W
IMPEDANCIA	50 $\Omega$
VSWR	$\leq 1,5:1$
GANANCIA	2,15 dBi
ALTURA	95 mm
PESO	136 g



### IMPORTANTE

Para obtener el mejor resultado, utiliza siempre un medidor de VSWR (WATÍMETRO). La señal reflejada no debe superar 1,5:1 o el 4% de la potencia directa.

Ejemplo: Vea abajo el gráfico VSWR de una antena AP50390.

