

ANTENA BASE DIPOLO DOBRADO 1 ELEM 420 - 480 MHZ

AP20026



Av. Cidade Fukuyama, 725 - CEP 19064-210 - Presidente Prudente - SP

www.steelbras.com.br



15/02/2024

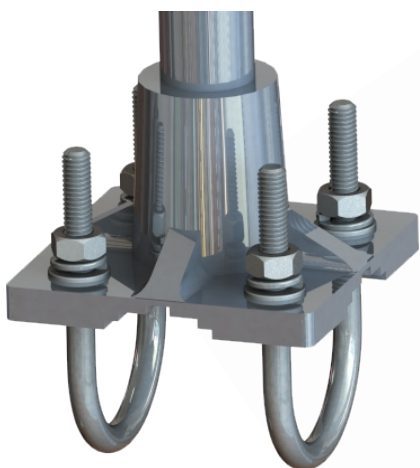


steelbras[®]
soluções em antenas

A AP20026 é uma antena UHF tipo dipolo dobrado construída em alumínio de alta qualidade, ABS injetado com tratamento UV e borracha resistente a ozônio, intempéries e produtos químicos. Desenvolvida para operar dentro da faixa de 420 - 480 MHz. Antena de fácil instalação por ser leve, não necessita de ajuste e possui conector N Fêmea de padrão internacional, além de um suporte versátil que permite instalação na posição vertical ou horizontal.

O conjunto do irradiante é hermeticamente fechado, resistente a condições climáticas severas, o que garante um perfeito funcionamento, vida útil elevada e alta resistência mecânica.

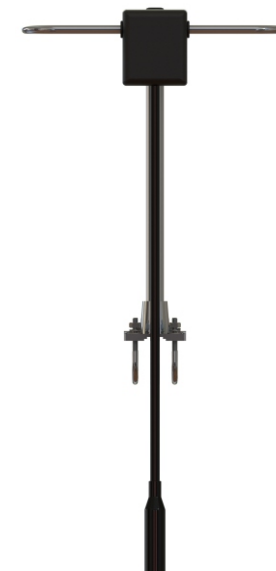
O suporte em alumínio foi projetado para que a fixação da antena possa ser realizada tanto no sentido horizontal como no vertical.



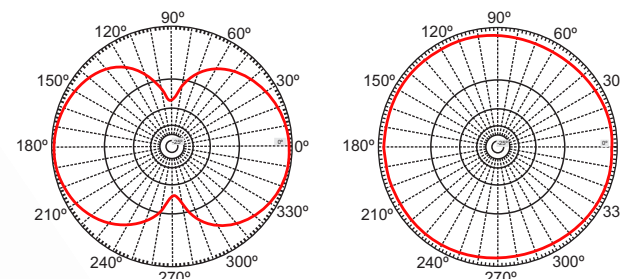
Os grampos para fixação, são confeccionados em aço inox, acompanham arruela lisa, arruela de pressão e porca também em aço inox, para uma perfeita fixação do suporte em tubos de até 35 mm de diâmetro externo, garantindo maior vida útil ao conjunto.



ESPECIFICAÇÕES	
FREQUÊNCIA	420 - 480 MHz
POLARIZAÇÃO	Vertical ou horizontal
POTÊNCIA MÁXIMA	200 W
IMPEDÂNCIA	50 Ω
VSWR	≤ 1,5:1
GANHO	2,15 dBi
CONECTOR	N Fêmea
VENTO MÁXIMO	120 km/h
LARGURA	280 mm
ALTURA	350 mm
PESO	482 g



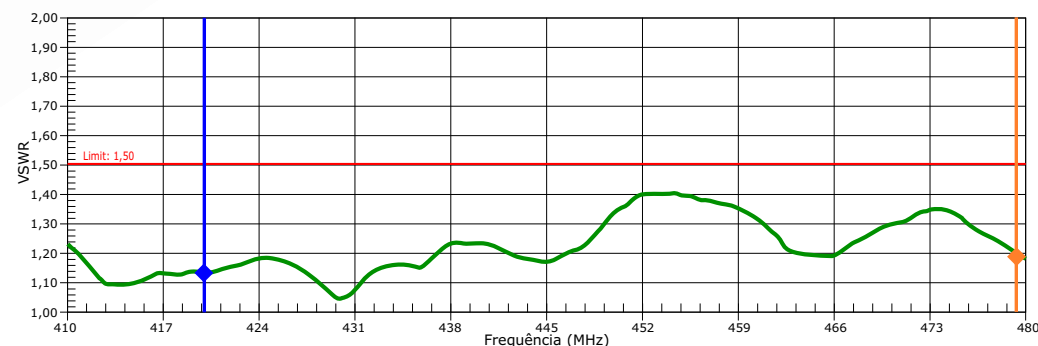
100%
Construída
com material
não-ferroso



Vertical

Horizontal

EXEMPLO: Gráfico de VSWR medido da antena AP20026.



IMPORTANTE: Para se obter o melhor resultado usar medidor de VSWR