

ANTENA BASE UHF 2X5/8 DE ONDA COM RADIAIS 900 A 960 MHZ 6DB

AP10249



Av. Cidade Fukuyama, 725 - CEP 19064-210 - Presidente Prudente - SP

www.steelbras.com.br



18/10/2021



steelbras[®]
soluções em antenas

ANTENA BASE UHF 2X5/8 DE ONDA COM RADIAIS 900 A 960 MHZ 6DB

DADOS TÉCNICOS

A **AP10249** foi projetada para operar na faixa de UHF (900 a 960 MHz) com padrão de irradiação omnidirecional (360°) de alta eficiência, com 6 dB de ganho. Construída com materiais 100% não ferrosos de alta qualidade tais como latão, alumínio, aço inox e fibra de vidro, que somados à sua característica construtiva (excelente vedação e resistência mecânica), proporcionam alta performance e elevada vida útil. Possui conector N fêmea de padrão internacional para ser utilizado em cabos que possuam terminação do tipo N macho. A **AP10249** é uma antena que não necessita de ajustes, ela foi projetada para operar dentro dos especificações e gráfico apresentados neste descritivo! Acompanha borracha para vedação do conector com cabo RG213.



ESPECIFICAÇÕES

FREQUÊNCIA	900 - 960 MHZ
POLARIZAÇÃO	VERTICAL
POTÊNCIA MÁXIMA	100 WATTS
IMPEDÂNCIA	50 OHMS
VSWR	≤ 1,5:1
GANHO	8,15 DBI
VENTO MÁXIMO	150 KM/H
ALTURA	700 MM
PESO	684 GR

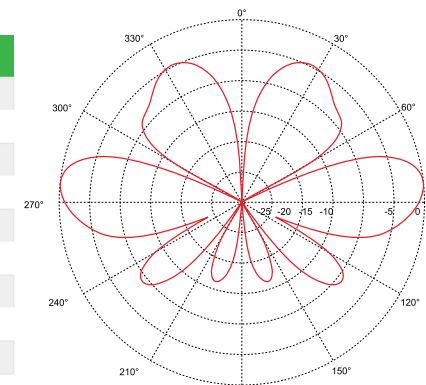
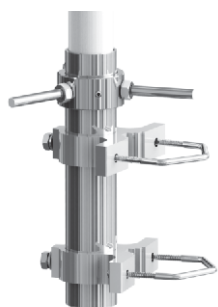


Diagrama de irradiação

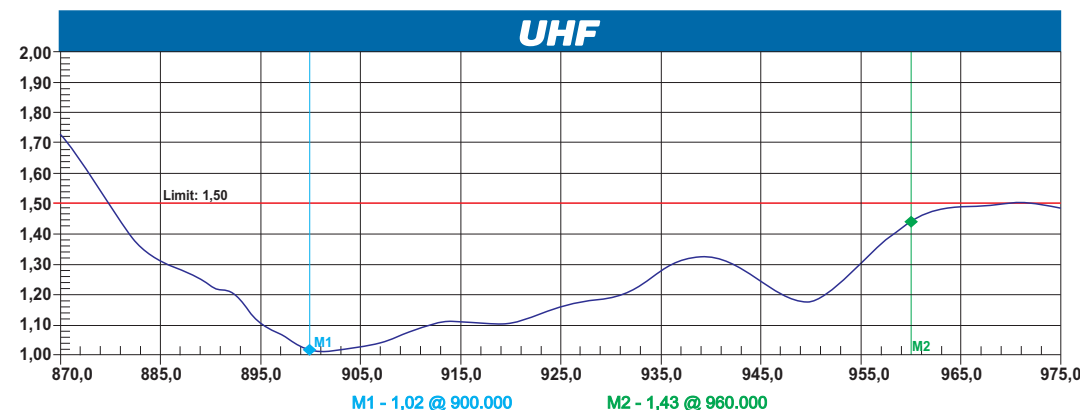


SISTEMA DE FIXAÇÃO

Possui sistema de abraçadeiras que permite a fixação em tubos que vai de 1" (25,4mm) a 1".3/4 (45mm).

100%
Construída
com materiais
não ferrosos

Borrachas de vedação do conector, para cabo RG213.



IMPORTANTE: Para se obter o melhor resultado usar medidor de R.O.E.