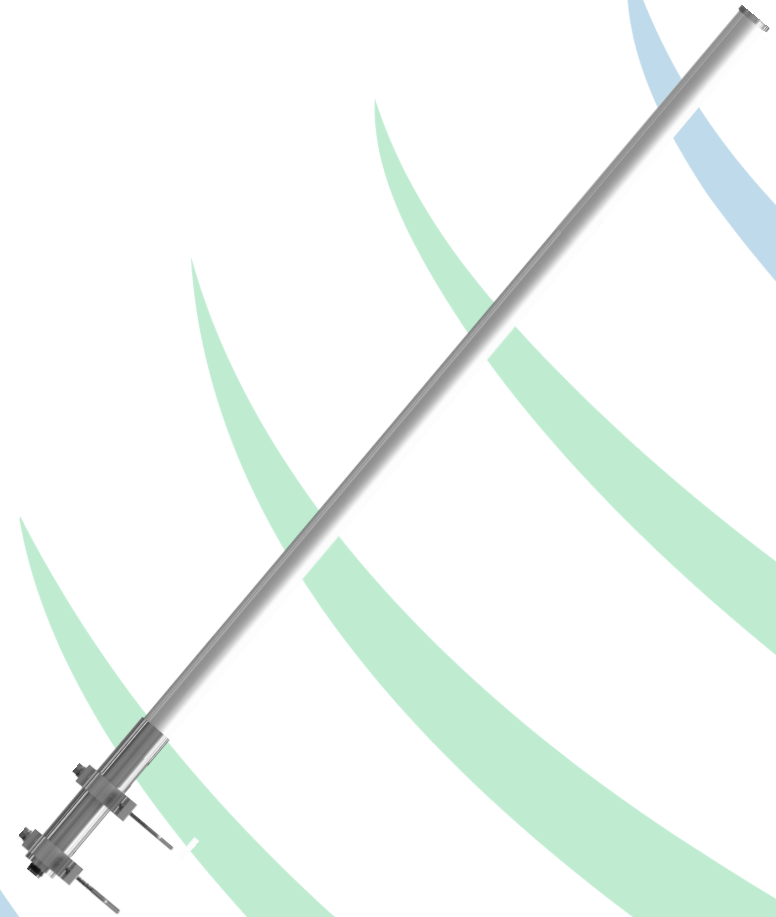


# ANTENA BASE UHF 2X1/2 ONDA COLINEAR 820 A 860 MHZ 3 DB

AP10350



Av. Cidade Fukuyama, 725 - CEP 19064-210 - Presidente Prudente - SP

[www.steelbras.com.br](http://www.steelbras.com.br)



INDÚSTRIA  
BRASILEIRA

01/06/2021



**steelbras**<sup>®</sup>  
soluções em antenas

# ANTENA BASE UHF 2X1/2 ONDA COLINEAR 820 A 860 MHZ 3 DB

## DADOS TÉCNICOS



A **AP10350** foi projetada para operar na faixa de UHF (820 à 860 MHz) com padrão de irradiação omnidirecional (360°) de alta eficiência, com 3dB de ganho. Construída com materiais 100% não ferrosos de alta qualidade tais como latão, alumínio polido, aço inox e fibra de vidro, que somados à sua característica construtiva (excelente vedação e resistência mecânica), proporcionam excelente performance e elevada vida útil. Possui conector N fêmea de padrão internacional para ser utilizado em cabos que possuam terminação do tipo N macho. Acompanha borracha para vedação do conector com cabo RG213. A **AP10350** é uma antena que não necessita de ajustes, ela foi projetada para operar dentro dos especificações e gráfico apresentados neste descritivo!

ESPECIFICAÇÕES	
FREQUÊNCIA	820 - 850 MHZ
POTÊNCIA MÁXIMA	250 WATTS
IMPEDÂNCIA	50 OHMS
VSWR	$\leq 1,5:1$
GANHO	3 DB / 5,15 DBI
VENTO MÁXIMO	150 KM/H
ALTURA	720 MM
PESO	592 GR

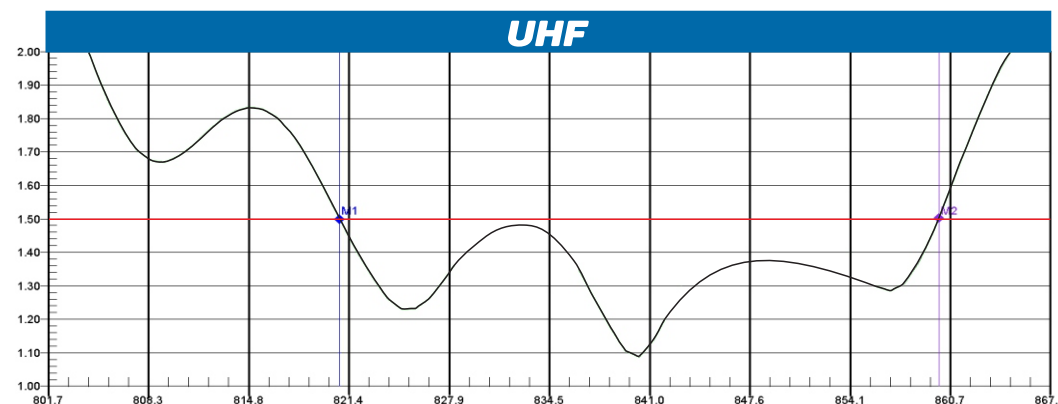


### SISTEMA DE FIXAÇÃO

Possui sistema de abraçadeiras que permite a fixação em tubos que vai de 1" (25,4mm) a 1".3/4 (45mm).

**100%**  
Construída  
com materiais  
não ferrosos

Borrachas de vedação do conector, para cabo RG213.



**IMPORTANTE:** Para se obter o melhor resultado usar medidor de R.O.E.