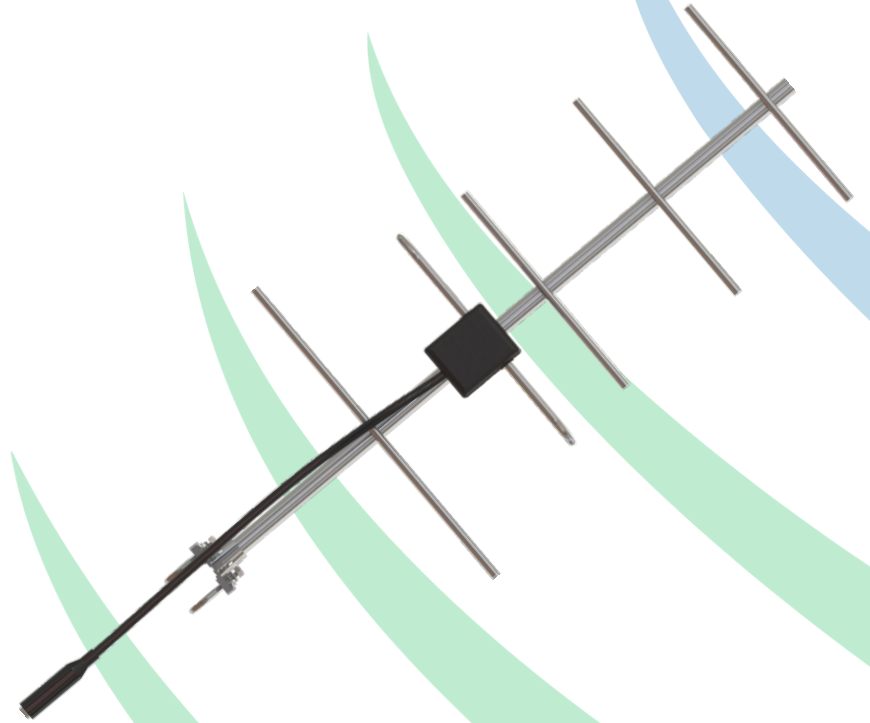


# ANTENA BASE UHF DIRECIONAL TIPO YAGI 5 ELEMENTOS 380/430 MHZ

## AP20502



Av. Cidade Fukuyama, 725 - CEP 19064-210 - Presidente Prudente - SP

[www.steelbras.com.br](http://www.steelbras.com.br)



07/10/2024



**steelbras**<sup>®</sup>  
soluções em antenas

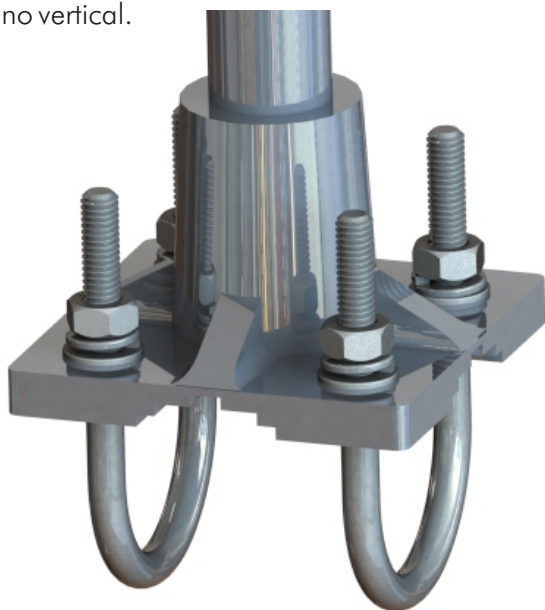
# ANTENA BASE UHF DIRECIONAL TIPO YAGI 5 ELEMENTOS 380/430 MHZ

## DADOS TÉCNICOS

A **AP20502** é uma antena UHF tipo YAGI construída em alumínio de alta qualidade e borracha resistente ao ozônio, intempéries e produtos químicos. O conjunto do irradiante é hermeticamente fechado com conjunto de ABS com proteção UV resistente as condições climáticas severas, o que garante um perfeito funcionamento, vida útil elevada e alta resistência mecânica.

Antena de fácil instalação por ser leve, não necessita de ajuste e possui conector N Fêmea de padrão internacional, além de um suporte versátil que permite instalação na posição vertical ou horizontal.

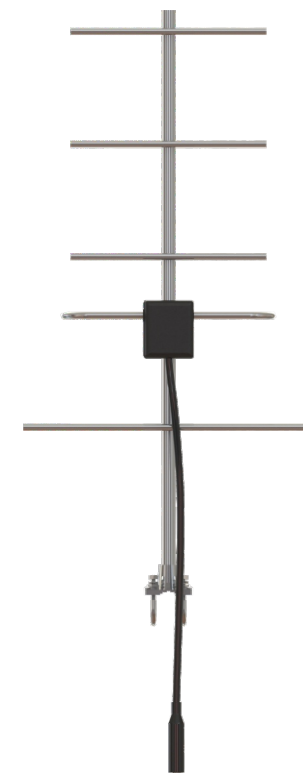
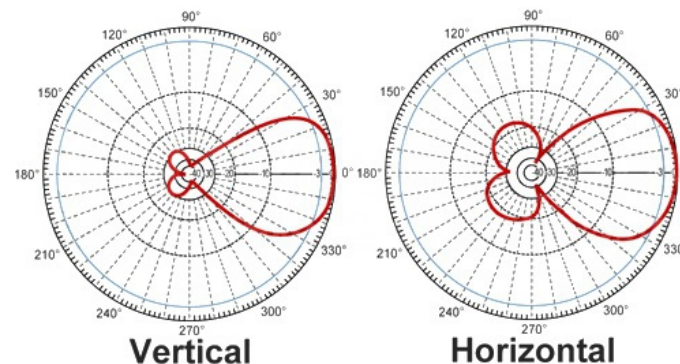
O Suporte em alumínio foi projetado para que a fixação da antena possa ser realizada tanto no sentido horizontal como no vertical.



**100%**  
Construída  
com materiais  
não ferrosos



Os grampos para fixação, são confeccionados em aço inox, acompanham arruela lisa, arruela de pressão e porca também em aço inox, para uma perfeita fixação do suporte em tubos de até 35 mm de diâmetro externo, garantindo maior vida útil ao conjunto.



### ESPECIFICAÇÕES

FREQUÊNCIA	380 - 430 MHZ
POTÊNCIA MÁXIMA	50 WATTS
IMPEDÂNCIA	50 Ω
VSWR	≤ 1,5:1
RELAÇÃO FRENTE COSTA	≥ 16 DB
POLARIZAÇÃO	VERTICAL / HORIZONTAL
GANHO	7,95 DBI
VENTO MÁXIMO	100 KM/H
ALTURA	93 MM
LARGURA	389 MM
COMPRIMENTO	805 MM
PESO	698 G

Gráfico de VSWR da AP20502.

