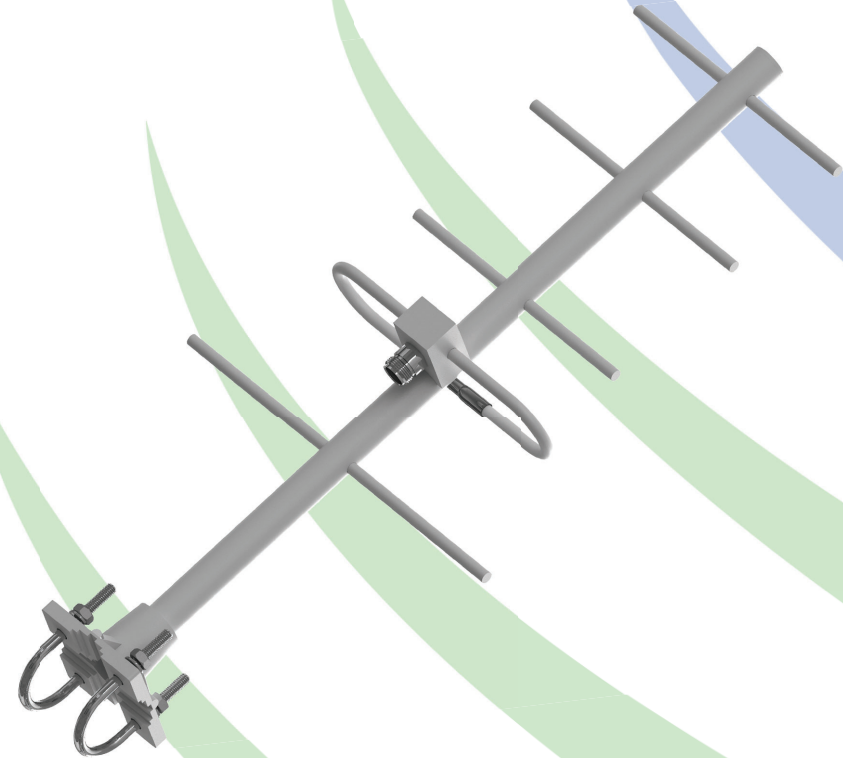


# ANTENA BASE UHF DIRECCIONAL TIPO YAGI 5 ELEMENTOS 800-870 MHZ

## AP20117



Av. Cidade Fukuyama, 725 - CEP 19064-210 - Presidente Prudente - SP

[www.steelbras.com.br](http://www.steelbras.com.br)



08/12/2022

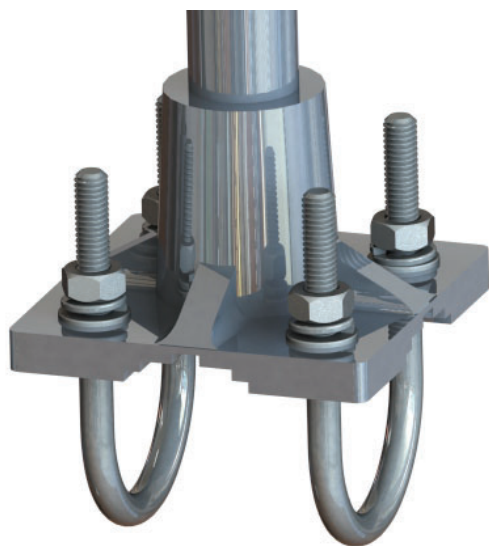


**steelbras**<sup>®</sup>  
soluções em antenas

# ANTENA BASE UHF DIRECCIONAL TIPO YAGI 5 ELEMENTOS 800-870 MHZ

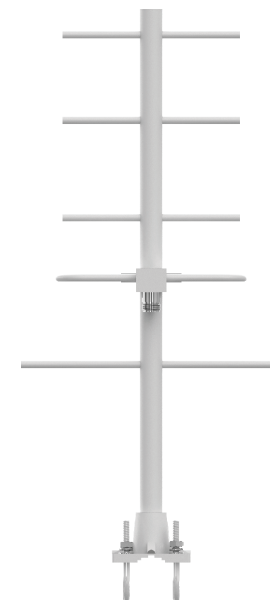
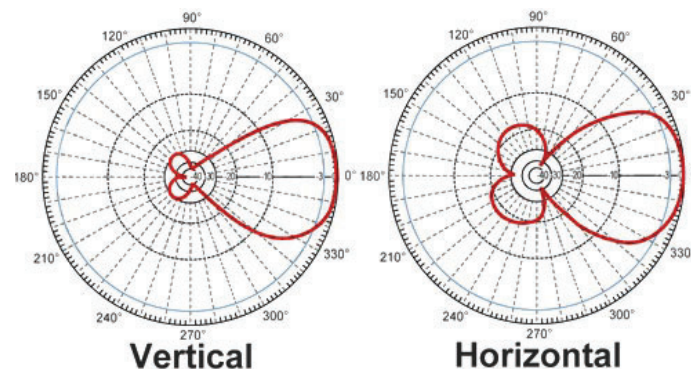
## DATOS TÉCNICOS

**AP 20117** Antena UHF YAGI fabricada en aluminio de alta calidad y acabada en pintura epoxi blanca. La base del elemento activo está atornillada a la góndola central y el elemento activo está soldado con soldadura plata. Los elementos director y reflector se sueldan a la góndola central mediante soldadura TIG de aluminio. Las tapas de polipropileno garantizan una perfecta estanqueidad de los orificios, proporcionando un excelente rendimiento y una larga vida útil. La antena es fácil de instalar, ya que es ligera, no requiere ajuste y dispone de un conector N Hembra de patrón internacional, así como de un soporte versátil que permite instalarla en posición vertical u horizontal.



El soporte de aluminio se ha diseñado para que la antena pueda fijarse tanto horizontal como verticalmente. La góndola central está soldada a la base de fijación de la antena.

Las abrazaderas de fijación son de acero inoxidable e incluyen una arandela plana, una arandela elástica y una tuerca, también de acero inoxidable, para fijar perfectamente el soporte a tubos de hasta 35 mm de diámetro exterior.



| ESPECIFICACIONES      |                     |
|-----------------------|---------------------|
| FRECUENCIA            | 800 - 870 MHZ       |
| POTENCIA MÁXIMA       | 50 WATTS            |
| IMPEDANCIA            | 50 OHMS             |
| VSWR                  | $\leq 1,5:1$        |
| RELACIÓN FRENTE COSTA | $\geq 20$ DB        |
| POLARIZACIÓN          | VERTICAL/HORIZONTAL |
| CONECTOR              | N HEMBRA            |
| GANANCIA              | 7,95 DBI            |
| VIENTO MÁXIMO         | 200 KM/H            |
| ANCHURA               | 165 MM              |
| LONGITUD              | 680 MM              |
| PESO                  | 650 G               |

**100%**  
FABRICADO CON  
MATERIAL NO  
FERROSO

**EJEMPLO:** Consulte el gráfico R.O.E. siguiente.

