

BASE NMO INTEGRADA GPS SMA MACHO RECTO

AP55007



Av. Cidade Fukuyama, 725 - CEP 19064-210 - Presidente Prudente - SP

www.steelbras.com.br



29/11/2022



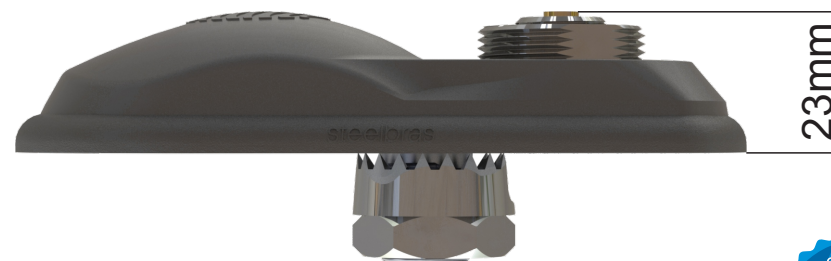
steelbras[®]
soluções em antenas

BASE NMO INTEGRADA GPS SMA MACHO RECTO

DATOS TÉCNICOS

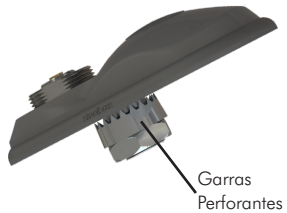
La **AP55007** es una estación base WHIP con GPS. La base NMO con múltiples funciones en un mismo producto, tiene su diseño discreto y apto para aplicaciones de seguridad pública, industrias y transporte ofreciendo robustez y eficiencia.

Su exclusivo montaje perforado facilita la instalación, reduce los daños al vehículo, el tiempo de instalación, el costo y el impacto visual, al mismo tiempo que protege el valor de reventa del vehículo. Posee un eficiente sistema de sellado, evitando que el ataque de la humedad perjudique su funcionamiento.



GARRAS PERFORANTES (Patenteado)

El exclusivo sistema de garras perforantes facilita su instalación en vehículos con chapas de un máximo de 1,5 mm que cuenten con revestimiento térmico, acústico o estructural en el techo, sin necesidad de raspado para obtener la puesta a tierra necesaria para su correcto funcionamiento.

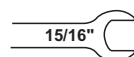


Garras Perforantes

PAT : MU 9001207-0

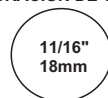


LLAVE PARA FIJACIÓN



15/16"

FURACIÓN DE TECHO



11/16"
18mm

ESPECIFICACIONES GPS

FRECUENCIA	1575,2 ±3 MHz
VSWR	≤ 1,5:1
GAÑO LNA	28 DB
POLARIZACION	CIRCULAR RHCP
TENSION	2,2 - 5 V
CORRIENTE	5 - 15 MA
IMPEDÂNCIA	50 OHMS
CABLE	RG174 - 5 METROS
TERMINACION	SMA MACHO RECTO
ALTURA	23 MM
PESO	562 G

CUIDADO DE LA INSTALACIÓN:

- Eliminar las rebabas resultantes de taladrar el techo para evitar dañar los cables.
- Aplicar una capa de base fosfatada en el hueco para evitar la oxidación

NOTA: Cable RG58 con malla 95%, 5 metros y terminación de acuerdo a las necesidades del proyecto.